

加入防疫第一線

COVID-19疫情打亂了眾人生活

員林常春醫院近日開業後也開始投入防疫

站在第一線行列，守護大家健康，成為防疫生力軍



喜歡舒適的治療環境嗎？

本院復健科有300坪的復健空間，設有骨科物理治療室、神經物理治療室、職能治療室、語言治療室、兒童治療室及重複經顱磁刺激(rTMS)治療室。



骨科物理治療室



神經物理治療室



職能治療室



語言治療室



兒童治療室



重複經顱磁刺激

尋找自在的住院病房嗎？

本院設有復健科病房，一室一大窗、一室一冰箱，提供腦中風、脊髓損傷、腦外傷、脆弱性骨折等住院復健服務。

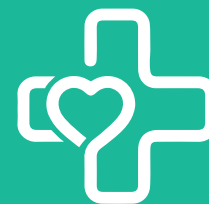


2022
JANUARY

01月門診時間表

月 OPD SCHEDULE

宗旨：專業 安全 服務 關懷 願景：深耕社區 永續經營 目標：建構友善醫院 守護民衆健康



常春醫院
Chang Chun Hospital

電話：04-8376689

院址：彰化縣員林市溝皂里員集路二段501號

門診時間：

- 上午-週一至週日08:00 - 12:00(早上07:30開始掛號)
- 下午-週一至週日14:00 - 18:00(中午12:00開始掛號)
- 夜間-週一至週日19:00 - 22:00(晚上18:00開始掛號)



員林常春醫院

常春醫院line@

常春醫院官網

招兵買馬 員林常春醫院誠摯邀請您的加入 聯絡電話：04-8376689轉3330(人事室)

護理徵才

護理部主管----- (面議)
急診護理人員-----40,500~43,500元起
病房護理人員-----42,000~45,000元起
護理人員大小夜津貼 (小夜600大夜1000)
門診助理-25,000元起(往診津貼另加2,000)
護佐-----25,000元起

福利制度：員工制服、享勞健保、退休金提撥、完整教育訓練體系、節慶獎金、國內外員工旅遊、年終獎金、生日禮金

醫檢徵才

醫事檢驗師----37,000元起(簽約另加3,000)

照服員徵才

照顧服務員-----37,000~41,000元起



常春醫院
104徵才

掛號專線：
04-8376689分機3321~3322



一般內科 General Internal Medicine							
頭痛(暈)、咳嗽、氣喘、肺炎、心悸、痛風、腹瀉、嘔吐、感染、腹痛、流鼻水、流行性感、腦血管疾病...等。							
時段	星期一Mon	星期二Tue	星期三Wed	星期四Thu	星期五Fri	星期六Sat	星期日Sun
上午 08:00-12:00	王馨霏 汪國麟 嚴建榮	汪國麟 何東錦	王馨霏	汪國麟 王馨霏	王馨霏 嚴建榮	汪國麟 (1/1-1/22)	陳通明 (1/2-1/16 1/23-1/30)
下午 14:00-18:00	汪國麟 王馨霏	汪國麟	汪國麟 王馨霏		王馨霏	汪國麟 (1/1-1/22) 王馨霏 (1/8)	陳通明 (1/2-1/16 1/23-1/30)
晚上 19:00-22:00		陳通明	汪國麟	陳允青 (1/13-1/27) 陳通明 (1/6-1/20)	王馨霏	汪國麟 (1/1-1/22) 王馨霏 (1/8)	陳通明 (1/2-1/16 1/23-1/30)
▶ 備註:無							

神經內科 Neurology							
頭痛、眩暈、腦中風、失智症、帕金森氏症、手腳顫抖或不自主運動、癱瘓、肢體無力或酸麻痛、顏面神經麻痺、周邊神經病變、步態不穩、睡眠障礙、糖尿病、高血壓、高血脂、痛風、骨質疏鬆症、戒菸。							
時段	星期一Mon	星期二Tue	星期三Wed	星期四Thu	星期五Fri	星期六Sat	星期日Sun
上午 08:00-12:00	王馨霏		王馨霏	王馨霏	王馨霏		
下午 14:00-18:00	王馨霏		王馨霏		王馨霏	王馨霏 (1/8)	
晚上 19:00-22:00				陳允青 (1/13-1/27)	王馨霏	王馨霏 (1/8)	
▶ 備註:無							

胃腸肝膽科 Gastroenterology							
BC型肝炎、肝硬化、腸躁症、潰瘍性大腸炎、大腸癌、一般胃腸疾病、胃食道逆流、胃潰瘍。							
時段	星期一Mon	星期二Tue	星期三Wed	星期四Thu	星期五Fri	星期六Sat	星期日Sun
上午 08:00-12:00			江明師				
下午 14:00-18:00							
晚上 19:00-22:00							
▶ 備註:無							

上午	週一至週日 08:00 - 12:00 (早上 07:30 開始掛號)
下午	週一至週日 14:00 - 18:00 (中午 12:00 開始掛號)
夜間	週一至週日 19:00 - 22:00 (晚上 18:00 開始掛號)

心臟內科 Cardiology							
高血壓、高血脂症、心絞痛、心肌梗塞、胸痛、胸悶、心臟衰竭、心悸、心律不整、呼吸困難、喘促、暈厥、冠狀動脈心臟病、瓣膜性心臟病、先天性心臟病、末梢血管(頸、腎、四肢血管)疾病、風濕性心臟病及各類心臟血管毛病。							
時段	星期一Mon	星期二Tue	星期三Wed	星期四Thu	星期五Fri	星期六Sat	星期日Sun
上午 08:00-12:00	嚴建榮	何東錦			嚴建榮		

復健科 Rehabilitation							
腦中風復健、腦外傷復健、脊髓損傷、膝蓋退化性關節炎、類風濕性關節炎、腰椎及頸椎退化合併神經壓迫、脊椎側彎、壓迫性骨折、五十肩、肩頸酸痛、慢性下背痛、坐骨神經痛、旋轉肌損傷、網球肘、板機指、腕隧道症候群、高爾夫球肘、腳踝扭傷、肌肉拉傷、慢性肌肉疼痛、語言及動作發展遲緩...等。							
時段	星期一Mon	星期二Tue	星期三Wed	星期四Thu	星期五Fri	星期六Sat	星期日Sun
上午 08:00-12:00	汪國麟	汪國麟	吳俊諺	汪國麟	張勝閔	汪國麟 (1/1-1/22) 張勝閔 (1/15-1/29) 吳俊諺 (1/8)	吳俊諺 (1/9)
下午 14:00-18:00	汪國麟	汪國麟	汪國麟	張勝閔	吳俊諺	汪國麟 (1/1-1/22) 張勝閔 (1/15-1/29)	吳俊諺 (1/9)
晚上 19:00-22:00	張勝閔		汪國麟			汪國麟 (1/1-1/22) 張勝閔 (1/15-1/29)	吳俊諺 (1/9)

復健科 兒童早期療育							
發展遲緩是指0-6歲的兒童在生長與成長的過程中，因各種原因(包含腦神經、脊髓神經、肌肉骨骼、生理疾病、心理及社會環境因素)，在動作發展、肌肉張力、動作平衡、感官知覺、溝通表達、認知、社會適應、心理、情緒發展等方面或部分的領域發展速度較大多數同年齡兒童緩慢的情形。							
時段	星期一Mon	星期二Tue	星期三Wed	星期四Thu	星期五Fri	星期六Sat	星期日Sun
上午 08:00-12:00	汪國麟	汪國麟	吳俊諺	汪國麟	張勝閔	汪國麟 (1/1-1/22) 張勝閔 (1/15-1/29) 吳俊諺 (1/8)	吳俊諺 (1/9)
下午 14:00-18:00	汪國麟	汪國麟	汪國麟	張勝閔	吳俊諺	汪國麟 (1/1-1/22) 張勝閔 (1/15-1/29)	吳俊諺 (1/9)
晚上 19:00-22:00	張勝閔		汪國麟			汪國麟 (1/1-1/22) 張勝閔 (1/15-1/29)	吳俊諺 (1/9)



掛號專線:
04-8376689分機3321~3322

過敏免疫風濕科 Allergy Immunology Rheumatology							
痛風、蕁麻疹、關節炎、硬皮症、肌腱炎、皮膚炎、血管炎、皮膚過敏、皮膚乾癬、過敏性鼻炎、過敏性氣喘、骨質疏鬆症、多發性肌炎、過敏性血管炎、類風濕性關節炎、退化性關節炎、乾癬性關節炎、僵直性脊椎炎、感染性關節炎、全身性紅斑狼瘡。							
時段	星期一Mon	星期二Tue	星期三Wed	星期四Thu	星期五Fri	星期六Sat	星期日Sun
上午 08:00-12:00				張振沛		張振沛 (1/15-1/22)	

中醫科 Chinese Medicine							
睡眠障礙、婦女疾病、顏面神經麻痺、頭肩痛、胃腸病患、失眠、呼吸道疾患、癌症調理、中風、神經損傷後遺症							
時段	星期一Mon	星期二Tue	星期三Wed	星期四Thu	星期五Fri	星期六Sat	星期日Sun
上午 08:00-12:00		范振號	范振號	范振號	范振號		
下午 14:00-18:00	范振號	范振號	范振號	范振號			
晚上 19:00-22:00							
▶ 備註:無							

醫師簡介



范振號 醫師

中醫科 Chinese Medicine

現任
常春醫院 中醫科主任

經歷
中山醫學大學附設醫院
中西整合醫療科 主治醫師

中山醫學大學附設醫院
中西整合醫療科 總醫師

中山醫學大學附設醫院
中西整合醫療科 住院醫師

韓國慶熙大學韓醫專科研習

主治項目

睡眠障礙、婦女疾病、顏面神經麻痺、頭肩痛、胃腸病患、失眠、呼吸道疾患、癌症調理、中風、神經損傷後遺症

星期	一	二	三	四	五	六	日
上午		●	●	●	●		
下午	●	●	●	●			
晚上							